

# SANTA FE







# Maiores. Melhores. Magníficos.

A partir de uma folha em branco, o nosso emblemático SUV proporciona-lhe mais de tudo: estilo, espaço, conforto e conveniência. Este versátil SUV de 7 lugares apresenta agora um design mais ousado e mais distinto - apoiado por uma gama incrível de novas tecnologias inteligentes, motorizações híbridas e recursos de segurança de última geração.





## O lado arrojado de uma sofisticação refinada.

Maior, melhor e Magnífico, o novo Santa Fe não é para os fracos de coração. Construído para comandar a estrada e todas as atenções. A sua postura ampla e o seu design arrojado, irá deixá-lo de cabeça à roda. Combinado com uma presença robusta, uma sofisticação elegante e um design exterior completamente renovado, o Santa Fe posiciona-se com uma declaração única no segmento de SUV.









# Descaradamente confiante. Inconfundivelmente brilhante.

A grelha em cascata do novo Santa Fe funde-se perfeitamente com os seus novos faróis em LED, que apresentam luzes diurnas exclusivas em forma de T para uma primeira impressão verdadeiramente distinta. As suas proporções laterais curvam-se elegantemente para os novos faróis traseiros, com os seus gráficos alongados horizontalmente e uma conexão iluminada, a sua postura visual é reforçada destacando-se como uma incomparável presença na estrada.







## O lado elegante de um espaço versátil.

O interior do Santa Fe não é simplesmente maior - está equipado para toda a família. Mais espaço, mais conforto e mais conveniência. Experimente um novo nível de requinte nos acabamentos suaves ao toque. O novo ecrã digital "flutuante" flui elegantemente para um tablier em pele. E se já está interessado, espere pois há muito mais. É possível melhorar o interior e o exterior adicionando os equipamentos opcionais do Luxury Pack, para uma sensação ainda mais sofisticada. E quando se trata de conectividade, o seu interior premium sofreu atualizações e conta agora com um novo painel de instrumentos de 12.3" digital e um ecrã digital com 10.25" que oferece uma brilhante clareza, uma interface de utilização simples e intuitiva e várias possibilidades de emparelhamento do seu smartphone.





No seu interior, cada detalhe foi cuidadosamente projetado para tornar a sua condução mais segura e relaxante. O seletor de modos de condução está convenientemente localizado no centro da consola, enquanto o brilhante painel de instrumentos digital oferece-lhe uma monitorização do ângulo morto, possibilitando assim a fácil visualização dos ângulos mortos, tornando as mudanças de direção mais seguras e descomplicadas. Obviamente, não podia faltar o carregamento do smartphone por wireless e um sistema de navegação com ecrã de 10.25" que possibilita a projeção do seu smartphone através de um cabo de dados.



Comandos da consola central & Transmissão automática shift-by-wire.

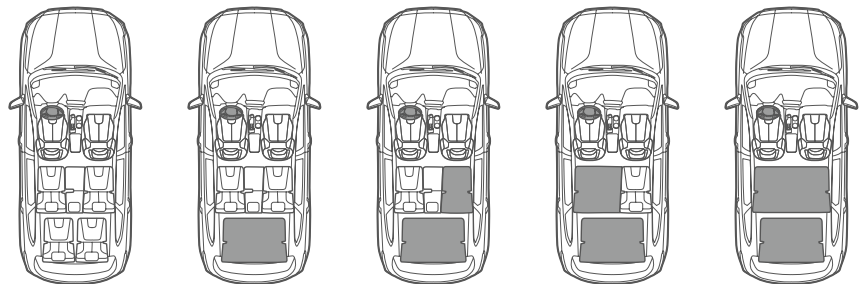


Painel de instrumentos digital de 12.3" & Monitorização do ângulo morto.



Ecrã digital de 10.25" com projeção do smartphone por cabo & Carregamento do smartphone por wireless.





7 Lugares

Rebatimento da 3ª fila

Rebatimento de 40% da 2ª fila e da 3ª fila

Rebatimento de 60% da 2ª fila e da 3ª fila

Rebatimento das 2ª e 3ª filas

Usufrua dos níveis superiores de conforto do Santa Fe com uma lotação máxima para 7 ocupantes. Experimente o melhor da conveniência com um sistema de bancos completamente versátil e ajudas inteligentes para o dia a dia, como a abertura elétrica da bagageira inteligente para uma abertura automática quando estiver com ambas as mãos ocupadas. Está a pensar ir de viagem com bastante bagagem? É possível rebater os bancos da segunda fila por 60:40 e aumentar o espaço disponível. Um simples clique no botão, é tudo o que é necessário para rebater os bancos da segunda fila para uma entrada fácil nos bancos traseiros. A nova plataforma do Santa Fe disponibiliza mais espaço na segunda fila e maior espaço de carga, garantindo uma viagem confortável para todos.



Espaço dos lugares de 2º e 3ª fila.



Rebatimento e deslizamento dos bancos com um toque/Bagageira elétrica inteligente.







## **Mais eficiência. Mais controlo. Mais escolhas eletrificadas.**

Encontre a seu estilo de condução ideal. Disponível com um sistema inovador de tração integral, um seletor Terrain Mode e ainda diferentes modos de condução, o controlo será inteiramente seu - este impressionante SUV vai estar disponível em três motorizações diferentes. Poderá escolher entre um novo motor diesel, altamente eficiente com emissões de CO2 mais baixas. Uma nova motorização híbrida com uma nova dinâmica, e ainda pela primeira vez, uma versão Plug-in para uma condução totalmente elétrica ao apertar um botão.



# Um controlo preciso com uma potência eficiente.

O motor diesel “SmartStream” de quatro cilindros tem uma potência de 202 cv e 440 Nm de binário e está disponível com tração dianteira. O novo bloco do motor é em alumínio em vez de aço, para uma redução de peso de 19,5kg. Muitos outros componentes foram também melhorados, levando a uma melhor eficiência de combustível e uma redução de 8% nas emissões de CO2 em comparação com a anterior geração do motor. É combinado com uma nova transmissão de 8 velocidades de dupla embraiagem (8DCT), oferecendo características suaves de uma transmissão automática convencional, melhor eficiência de combustível e uma aceleração aprimorada.

Motor 2.2 CRDI Diesel

202 Potência Máxima  
cv / 3,800 rpm

45.0 Binário Máximo  
kg.m / 1,750-2,750 rpm

Selecione o seu modo de condução.\*

Basta girar o botão para selecionar o modo que mais combina consigo: COMFORT para a sua condução de dia a dia, ECO para uma maior eficiência de combustível, SPORT para uma melhor aceleração ou SMART que ajusta automaticamente os intervalos mudança de velocidades com base nos padrões recentes da condução.

Seletor Terrain Mode.\*

Neve? Areia? Lama? O seletor Terrain Mode permite alternar rapidamente os modos de condução para otimizar a performance de condução e as configurações das rodas de tração integral para diferentes situações. O modo selecionado pode ser rapidamente confirmado no painel de instrumentos ou no ecrã digital.



\*Apenas disponível na motorização Plug-in.





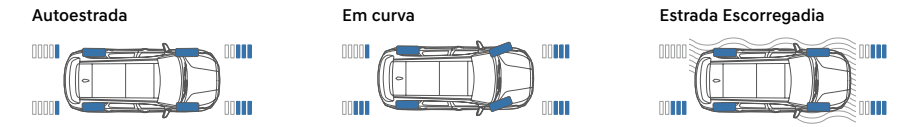


Construído para ser conduzido em ruas movimentadas da cidade e estradas rurais, a magnífica tecnologia e flexibilidade do Santa Fe está preparada para qualquer situação. Funcionalidades como o seu sistema de tração às quatro rodas (4WD)\*, que distribui a energia para as rodas dianteiras e traseiras dependendo das condições de condução por forma proporcionar uma viagem mais segura e confortável.

\*Apenas disponível na motorização Plug-in.

**HTRAC Sistema de Tração Integral HTRAC™\***

O inovador Sistema de Tração Integral HTRAC™ oferece uma otimização do controlo da condução e do controlo em curvas, o que torna as deslocações em ruas escorregadias e estradas rurais com neve mais seguras e descontraídas. Este sistema deteta automaticamente condições de condução escorregadias ou instáveis e equilibra automaticamente a potência entre as rodas dianteiras e traseiras com o intuito de garantir estabilidade o tempo todo.



\*Apenas disponível na motorização Plug-in.

**Uma plataforma completamente renovada.**

O novo Santa Fe é equipado com a nova plataforma de terceira geração Hyundai, que melhorou a estabilidade do veículo, criou maior espaço de carga e em segunda fila, bem como melhor desempenho e eficiência de combustível. Esta nova plataforma também oferece melhorias significativas na segurança em colisão, graças ao aumento do uso de aço de alta resistência e o processo de moldagem a quente.

Espaço para as pernas na 2ª Fila (7 Lugares)	Espaço para as pernas na 3ª Fila	Capacidade de carga (7 lugares, 3ª fila rebatida)
1,003mm~1,040mm	746 mm	571 ℓ (VDA)





# Desfrute das nossas opções eletrificadas.

## Híbrido / Híbrido Plug-in



Oferecendo-lhe opções mais eletrificadas do que nunca, o novo Santa Fe está agora disponível com motorização Híbrida e Híbrida Plug-in. E graças à nova plataforma, a bateria está localizada por baixo dos bancos do passageiro na versão Híbrida e por de baixo dos bancos do condutor e do passageiro na versão Híbrida Plug-in, o que significa maior eficiência elétrica sem comprometer o espaço interior e o espaço de carga.

### Híbrido



Com o seu motor a gasolina (T-GDI) de injeção direta e um poderoso motor elétrico alimentado por uma bateria de alta voltagem, o novo Santa Fe Híbrido está a elevar a eficiência de combustível a um próximo nível. Tudo sem ser necessário carregar a bateria ou mudar os hábitos de condução. A travagem regenerativa faz o trabalho por si e carrega a bateria de alta voltagem. Dependendo das situações de condução, o Híbrido alterna na perfeição entre o motor elétrico e o motor térmico, às vezes utilizando ambos em simultâneo.

Motor 1.6 T-GDi Gasolina

180 Potência Máxima cv / 5,500 rpm      27.0 Binário Máximo kg.m / 1,500-4,500 rpm

Motor Elétrico

44.2 kW Potência Máxima      264 Nm Binário Máximo

### Híbrido Plug-In



Híbrido quando quiser. Gasolina quando precisar. Disponível no início de 2021, o novo Santa Fe Híbrido Plug-in possui uma potência combinada de 265cv e um modo totalmente elétrico ao pressionar de um botão. Após esgotar a autonomia em modo 100% elétrico, o Plug-in funciona como o Híbrido, voltando perfeitamente para o seu motor a gasolina. Usufrua de total flexibilidade para ir tão longe como desejar. E quando chegar lá, poderá voltar a carregar as baterias num posto de carregamento ou numa tomada doméstica.

Motor 1.6 T-GDi Gasolina

180 Potência Máxima cv / 5,500 rpm      27.0 Binário Máximo kg.m / 1,500-4,500 rpm

Plug-in Hybrid Electric Motor

66.9 kW Potência Máxima      304 Nm Binário Máximo







## Tecnologia sofisticada para maior segurança e conforto.

O novo Santa Fe foi atualizado com uma gama repleta de tecnologia avançada para garantir que você e a sua família, possam ficar em segurança e aproveitar ao máximo cada viagem. Desde a mais recente conectividade intuitiva até a uma ampla gama de recursos de segurança de primeira classe, o novo Santa Fe é equipado com tecnologia avançada para apoiar o seu estilo de vida ativo e minimizar os perigos de condução cotidiana.



**Imagem da esquerda: Assistência de prevenção de colisões durante o estacionamento à retaguarda**  
Perfeito para estacionamentos. Nas deslocação em retaguarda com pouca visibilidade, o sistema avisa se existem veículos a aproximar na sua lateral ou na sua traseira através de um alerta visual e sonoro.

**Sistema Remoto de Estacionamento Automático**  
Estacione pressionando um botão. Basta encontrar uma vaga de estacionamento e clicar no botão presente na Smart key. A sua viatura, de forma autónoma, pode entrar ou sair de um lugar em paralelo ou perpendicular - sem você dentro da viatura.



**Câmara de 360°**  
Desfrute de uma visão 360° para um estacionamento mais fácil e seguro. 4 câmaras HD instaladas na parte frontal, lateral e traseira do veículo possibilitam uma visão ao redor da viatura em tempo real.



O novo Santa Fe oferece o melhor da conveniência com uma ampla gama de funcionalidades inovadoras projetadas para tornar cada viagem mais segura e confortável.



Painel de instrumentos digital de 12.3".



Head-up display / Sistema de som premium KRELL.



Alerta de Fadiga do Condutor / Alerta de passageiros nos bancos traseiros.

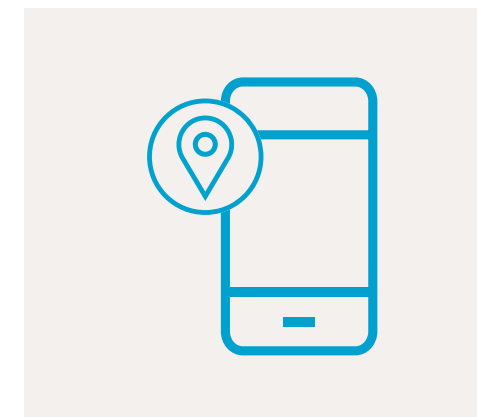
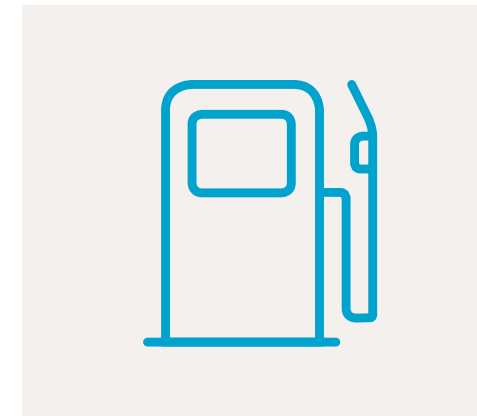
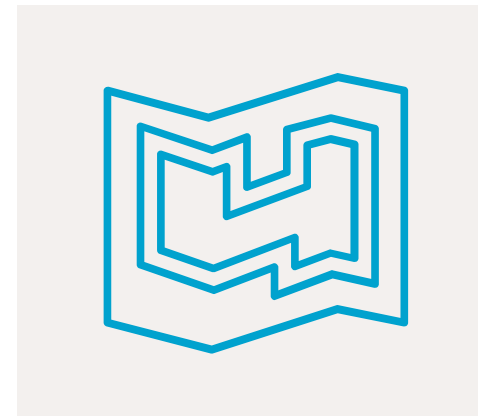


Botão E-call.



# Serviços Connected Car Bluelink®.

Naturalmente, o novo Santa Fe foi também atualizado com todas as tecnologias mais recentes, como o espelhar o telemóvel e recursos de conectividade de última geração como os Serviços Connect Car Bluelink®, que possibilita o controlo do veículo através do smartphone - ou por voz. Uma assinatura gratuita de cinco anos dos Serviços LIVE da Hyundai é incluída juntamente de um ecrã digital de 10.25" com sistema de navegação, podendo usufruir de informações de trânsito em tempo real, meteorologia, localizar o veículo e muito, muito mais.



**Envie o destino para o seu Hyundai.**  
Basta entrar e acionar a navegação. Se o seu Hyundai estiver equipado com Sistema de Navegação pode utilizar a aplicação Bluelink para pesquisar destinos enquanto está fora do seu Hyundai. O Bluelink sincroniza com o Sistema de Navegação, carregando a rota para que tudo esteja pronto quando iniciar a viagem.

**Onde está o meu carro.**  
Nunca mais perca o seu Hyundai no estacionamento. O mapa disponibilizado na aplicação Bluelink mostra-lhe a localização exata do seu Hyundai.

**Tranque ou destranque o seu Hyundai remotamente.**  
Esqueceu-se de trancar a sua viatura? Não se preocupe, o seu Hyundai irá informá-lo através de uma notificação para o smartphone. Depois de inserir o PIN selecionado poderá trancar ou destrancar as portas do seu Hyundai utilizando um botão disponibilizado na aplicação Bluelink.

**Diagnóstico online.**  
Poderá executar um diagnóstico completo ao seu Hyundai através do aplicativo Bluelink disponível no seu smartphone.

**Informação do preço dos combustíveis em tempo real.**  
Encontre o posto de abastecimento mais conveniente - com a informação do preço dos combustíveis em tempo real, localização, horário de funcionamento e métodos de pagamento - todos disponíveis no ecrã do sistema de navegação.

**Estacionamento.**  
Encontre um lugar de estacionamento de forma mais rápida e eficiente. As informações de estacionamento ajudam-no a encontrar e comparar opções de estacionamento em garagens, parques de estacionamento e na rua.

**Definição da rota.**  
Desfrute de informações de trânsito mais precisas, horários de chegada mais precisos e atualizações de rota mais fiáveis para chegar mais rápido. O novo servidor Hyundai Cloud usa dados históricos e em tempo real para melhor prever e definir a rota até ao destino.

**Navegação até ao destino.**  
Se necessitar de estacionar o seu Hyundai antes do destino pretendido poderá utilizar a aplicação Bluelink no seu smartphone para o guiar até ao destino pretendido com o auxílio de realidade aumentada.



# Hyundai SmartSense.

Desfrute de mais segurança e paz de espírito. Novas funcionalidades de segurança Hyundai SmartSense e sistemas avançados de assistência ao condutor fazem com que o novo Santa Fe se evidencie perante os seus concorrentes de classe premium. Desde travagem autónoma para evitar colisões e mantê-lo na faixa de rodagem, até detetar veículos no seu ângulo morto, podendo detetar potenciais perigos à sua volta enquanto conduz.



## Cruise Control Inteligente com base na Navegação

Utiliza o sistema de navegação de última geração para antecipar curvas ou retas em autoestradas, ajustando automaticamente a velocidade para uma condução mais segura.

## Sistema de Acompanhamento da Faixa de Rodagem (LFA)

Mantém a sua condução mais segura. Quando ativado, o LFA mantém o veículo no centro das faixas de rodagem em velocidades entre os 0 e 180 km/h nas autoestradas e cidades.



## Alerta de Tráfego na Retaguarda do Veículo (RCCA)

Os sensores posicionados na traseira do veículo monitorizam, em manobras de marcha-atrás, a aproximação de tráfego na retaguarda avisando o condutor do perigo e, se necessário, trava automaticamente o veículo.



## Assistente de Prevenção de Colisão em Mudança de Direção (FCA-JX)

O sistema de FCA avisa e trava automaticamente quando deteta um carro, pedestres ou ciclistas no seu caminho. O mesmo se aplica a riscos de colisão com veículos que se aproximam ao virar à esquerda num cruzamento.



## Radar de ângulo morto (BCA)

Sensores incorporados nos flancos traseiros do veículo detetam a aproximação de outro veículo no ângulo morto (não coberto pelos espelhos retrovisores exteriores) e acionam luzes de alerta nos espelhos exteriores e um alerta áudio é emitido no caso de indicação de mudança de direção.



## Saída do Veículo em Segurança (SEA)

Esta funcionalidade inteligente previne acidentes detectando veículos na retaguarda e travando temporariamente as portas traseiras, assim os passageiros só podem sair do veículo quando for seguro.



## Cores interiores



Black (NNB)



Dark Beige (SST)



Cognac (NGN)



Camel (MMX)

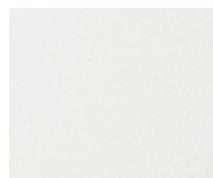


Camel (MMX) - Luxury Pack

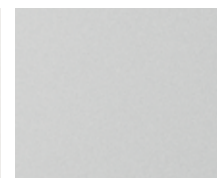


Grey (YGU) - Luxury Pack

## Cores exteriores



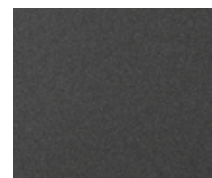
White Cream (WW2)



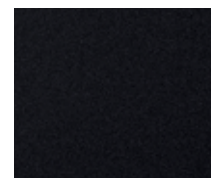
Glacier White (W3A)



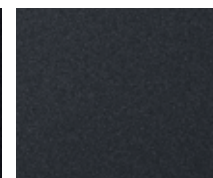
Typhoon Silver (T2X)



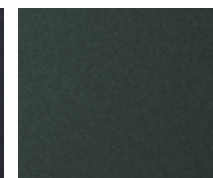
Magnetic Force (M2F)



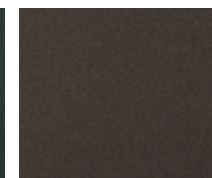
Phantom Black (NKA)



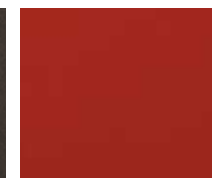
Lagoon Blue (UE3)



Rain Forest (R2F)



Taiga Brown (RN7)



Lava Orange (YR2)

## Jantes



Jantes em liga leve de 18"  
(exclusivas do motor 2.2 CRDi)



Jantes em liga leve de 19"  
(HEV e PHEV)



Jantes em liga leve de 20"  
(disponíveis no motor 2.2. CRDi  
equipado com o Luxury Pack)





# A sua nova nova jornada: Aqui.

Podem ser curtos ou longos. Do outro lado da cidade, ou do outro lado do país. Pode viajar sozinho ou levar a sua família numa aventura. Não importa a forma como escolhe viver, o novo Santa Fe facilita-lhe a vida. Ele foi projetado para criar uma zona de conforto elegante para que você e a sua família possam aproveitar os momentos especiais da vida - onde quer que a estrada o leve.



## Acessórios



**Barras Tejadilho em Alumínio.** Estas seguras e leves barras de tejadilho foram concebidas especificamente para o Santa Fé, permitindo assim a sua simples instalação. Estas barras vão permitir-lhe obter o espaço adicional que precisa para as suas aventuras. Aplicável apenas para viaturas com barras longitudinais e sem teto panorâmico.  
Ref. S1211ADE00AL



**Tapetes de Borracha.** Não se preocupe com sapatos molhados, enlameados ou areia quando voltar à viatura. Estes tapetes duráveis.  
Ref. S1131ADE55



**Tapete da Bagageira de Borracha (7L).** Tapete durável, anti-derrapante e impermeável com bordas levantadas que permitem manter a bagageira do seu Santa Fé limpa. Com uma superfície antiderrapante texturizada para evitar movimento de cargas. Feito sob medida para o Santa Fé. Não é adequado para uso quando assentos terceira linha estão em uso.  
Ref. S1122ADE07



**Porcas de Segurança.** Estas porcas de segurança fornecem uma protecção confiável contra roubo. Desfrute da tranquilidade de saber que as suas jantes de liga leve ficam onde pertencem. Conjunto de 4.  
Ref. 99490ADE50



**ENERG**

Continental 0358480

235/55 R 19 105 V XL C1

2020/740

**ENERG**

Continental 0358480

235/55 R 19 105 V XL C1

2020/740

**ENERG**

Continental 0312856

255/45 R 20 105 V XL C1

2020/740

**ENERG**

KUMHO HP91 2246393

235/60R18 107 V C1

2020/740

**Hyundai**  
 Lake Towers - Edifício D, Piso 5.º C  
 Rua Daciano Baptista Marques, 245  
 4400-617 Vila Nova de Gaia  
 E-mail: [marketing@hyundai.pt](mailto:marketing@hyundai.pt)  
[www.hyundai.pt](http://www.hyundai.pt)



**Hyundai**  
 SmartSense

LUBRIFICANTE RECOMENDADO:



As especificações técnicas, os equipamentos e as cores exteriores e interiores apresentados neste catálogo são dados a título meramente exemplificativo, podendo alguns opcionais não estar disponíveis ou obrigarem a uma encomenda especial. A marca reserva-se o direito de os alterar, sem aviso prévio. Para melhor conhecimento dos modelos e especificações disponíveis consulte o Concessionário da sua área ou [www.hyundai.pt](http://www.hyundai.pt)





Motor de Combustão		R2.2 CRDi	
Nº de cilindros / Tipo de cilindros	4		
Combustível	Diesel		
Cilindrada (cc)	2151		
Potência máxima (cv (kW) / rpm)	202 (148) / 3.800		
Binário máximo Nm / rpm	440 / 1.750 - 2.750		
Diâmetro x Curso (mm)	83.0 x 99.4		
Taxa de Compressão	16		
Sistema ISG - Função 'Idle Stop & Go'	Sim		
Transmissão	8 velocidades DCT		
Suspensão			
Dianteira	Tipo Mcpherson		
Traseira	Tipo Multi-Link		
Direcção			
Tipo	Assistida eletricamente		
Raio de viragem mínimo (m)	5.7		
Nº de voltas (batente a batente)	2.53		
Travões			
Travagem assistida	ABS; EBD e BAS		
Dianteiros	Discos ventilados de 17"		
Traseiros	Discos sólidos de 17"		
Tracção			
Eixo Motriz	Dianteiro		
Jantes e pneus	Vanguard	Vanguard + Luxury Pack	
Tipo de Jantes	Liga leve		
Jantes	18"	20"	
Pneus	235/60R18	255/45R20	
Pneu de Socorro	T135/90 D17		
Dimensões exteriores (mm)	Vanguard	Vanguard + Luxury Pack	
Comprimento	4785		
Largura	1900		
Altura (c/barras)	1685 (1710)		
Distância entre eixos	2765		
Via dianteira	1.646	1.637	
Via traseira	1.656	1.647	
Dimensões interiores (mm)			
Espaço para a cabeça - (1ª Fila (Máx.)/2ª Fila)	1003/958		
Espaço para os ombros (1ª Fila/2ª Fila/3ª Fila)	1500/1450/1344		
Espaço para as ancas (1ª Fila/2ª Fila/3ª Fila)	1460/1430/1081		
Espaço para as pernas (1ª Fila (Máx.)/2ª Fila/3ª Fila)	1120/1060/746		
Pesos e capacidades			
Tara (kg)	1919		
Peso bruto (kg)	2550		
Peso rebocável (com travão ; sem travão)	2500/750		
Capacidade de carga tejadilho (kg)	100		
Depósito de combustível (l)	67		
Volume da bagageira (l) (sem rebatimento/3ª fila rebatida/2ª fila rebatida)	130/571/1649		
Altura mínima ao solo (mm)	176		
Lotação	7		
Consumos, emissões e performances (WLTP)			
Low (l/100Km)	7.5		
Medium (l/100Km)	6.4		
High (l/100Km)	5.5		
Extra High (l/100Km)	6.5		
Combined (l/100Km)	6.3		
Emissões CO2 - Combinado (g/km)	165		
Velocidade Máxima (km/h)	205		
Aceleração em segundos (0-100Km/h)	9		
Garantias			
Viatura	7 Anos s/Limite de Kms		
Pintura/Corrosão	(5/12) Anos s/Limite de Kms		

Para melhor conhecimento dos modelos e especificações disponíveis consulte o Concessionário da sua área. A marca reserva-se o direito de alterar, sem aviso prévio, as especificações e os equipamentos.





Versão	Vanguard	Vanguard + Luxury Pack
Model Code	S1W72HC5M	
OCN	GHRU/GOAE	GHQC/GOAD
<b>Conforto</b>		
Ar condicionado automático 'Dual Zone' (regulação independente)	S	S
Bluetooth com reconhecimento de voz + Porta USB e entrada AUX	S	S
Chave inteligente e botão 'Engine Start'	S	S
Coluna de direcção com regulação em altura e em profundidade	S	S
Cruise Control Inteligente e limitador de velocidade	S	S
Seletor de modos de condução	S	S
Painel de instrumentos digital de 12,3"	S	S
Head-up Display TFT LCD	S	S
Sensores de estacionamento (frente / atrás)	S	S
Sistema de navegação com ecrã tátil flutuante de 10.25" + DAB	S	S
Sistema de som premium Krell com 10 colunas	S	S
Teto panorâmico de abertura eléctrica	S	S
Vidros laterais traseiros e óculo traseiro privativos	S	S
Suporte para copos	S	S
Apoio de braço dianteiro com compartimento para arrumações	S	S
<b>Exterior</b>		
Barras longitudinais (tejadilho)	S	S
Bagageira eléctrica inteligente	S	S
Espelhos retrovisores exteriores rebatíveis e aquecidos electricamente	S	S
Faróis Full LED	S	S
Grelha dianteira cromada em cascata	S	S
Grupos óticos traseiros em LED	S	S
Indicadores de mudança de direcção em LED integrados nos espelhos retrovisores	S	S
Jantes em liga leve de 18"		-
Jantes em liga leve de 20"	-	
Luzes de circulação diurna em LED	S	S
Pneus Continental	-	S
Pneus KUM HO	S	-
Puxadores das portas com acabamento em cromado	S	S
Sensor de luz	S	S
Pré-instalação de gancho de reboque	S	S
<b>Interior</b>		
Banco do condutor com extensão do assento	S	S
Bancos dianteiros com regulação eléctrica	S	S
Bancos dianteiros com ventilação	S	S
Bancos dianteiros e traseiros com aquecimento	S	S
Banco do condutor com ajuste eléctrico de apoio lombar	S	S
Banco do condutor com função de memória	S	S
Bancos traseiros (2ª fila) rebatíveis separadamente (60/40)	S	S
Bancos traseiros (3ª fila) rebatíveis separadamente (50/50)	S	S
Carregador sem fios para smartphone	S	S
Entrada USB na 2ª fila de bancos	S	S
Espelho retrovisor electrocromático	S	S
Estofos em pele	S	-
Estofos em pele e alcântara	-	S
Manípulos das portas cromados	S	S
Palas com espelhos de cortesia e iluminação para o condutor e passageiro	S	S
Tomada de corrente auxiliar na bagageira	S	S
Tomadas de corrente auxiliar 12V no habitáculo	S	S
Tomada AC 220V	S	S
Travão de estacionamento eléctrico	S	S
Volante com aquecimento	S	S
Luzes interior ambiente	S	S
Volante e punho da alavanca da caixa de velocidades em pele	S	S
<b>Segurança</b>		
ABS	S	S
FCA - Travagem autónoma de emergência	S	S
FCA-JX - Travagem autónoma de emergência em mudanças de direcção à esquerda	S	S
Airbags: Frontal, laterais (condutor e passageiro), de cortina e airbag de joelhos (p/o condutor)	S	S
Alarme com imobilizador	S	S
Alerta de passageiros nos bancos traseiros	S	S
BVM - Câmara de deteção de ângulo morto	S	S
Câmara 360°	S	S
Câmara de auxílio ao estacionamento	S	S
DAW - Alerta de Fadiga do Condutor	S	S
ESC - Controlo Eléctrico de Estabilidade	S	S
HAC e DBC - Sistema de ajuda ao arranque em subidas e Controlo de travagem em descidas íngremes	S	S
LKA - Sistema de manutenção à faixa de rodagem	S	S
LFA - Assistência de Acompanhamento da Faixa de Rodagem	S	S
Pneu de socorro temporário em liga leve	S	S
ISLW - Sistema de Informação de Velocidade Máxima	S	S
RSPA - Sistema inteligente de estacionamento controlado à distância	S	S
RCCA - Sistema de prevenção de colisão de cruzamentos na traseira do veículo	S	S
PCA-R - Assistência de prevenção de colisões durante o estacionamento à retaguarda	S	S
TSA - Sistema de estabilidade para o reboque	S	S
Safe Exit Assist	S	S
Sistema de fixação ISO FIX para cadeira de criança	S	S
E-call	S	S
Sensor de chuva	S	S
TPMS - Sistema de monitorização da pressão dos pneus com indicação do pneumático afetado	S	S